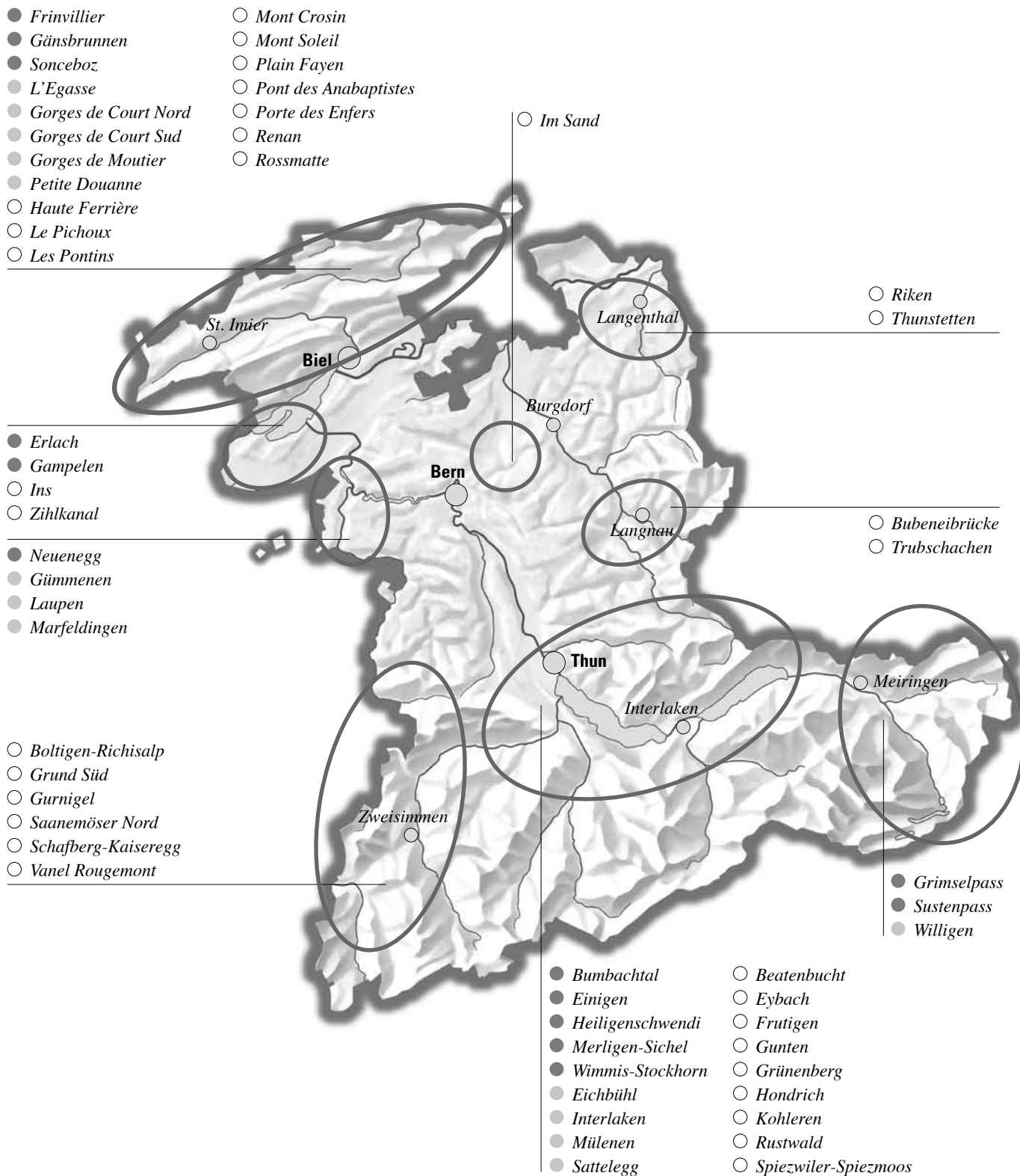


Verzeichnis der Sperrstellen im Kanton Bern

Répertoire des positions de barrage dans le canton de Berne



0 10 20 30 40 50 60 70 80 90 100 Km

Sperrstelle Neuenegg-Flamatt

Position de barrage Neuenegg-Flamatt



Die Sperrstelle Neuenegg zieht sich entlang der Sense von Freiburghaus bei Neuenegg über Flamatt bis Thörishaus inklusive Niederscherli. Sie gehört zur Saane-Sense-Linie (Befestigungslinie) – zum Abschnitt der Leichtbrigade – und sperrt die Haupteinfallssachsen von Westen Richtung Bern. Sie besteht aus dem Geländepanzerhindernis bei Freiburghaus, das das Gelände zwischen zwei Wäldern verstärkt und bei der Bärenklaue fortgesetzt wird, aus vier Beobachtungsständen auf den Anhöhen, einem Kommandoposten sowie zwei Kleinunterständen. Im Kanton Freiburg befinden sich zudem 5 weitere Tankhindernisse.

Bereits 1898 wurde ein Projekt der Verteidigungseinrichtung der Aare-Saane-Sense-Linie ausgearbeitet, u. a. im Sektor Neuenegg. Zum Bau des Geländepanzerhindernisses Bärenklaue als erstem Werk dieser Sperrstelle wurde im Oktober 1940 ein Zivilunternehmen vom Kommando der Leicht-

Division beauftragt. Ende März 1941 ist die Tanksperre Freiburghaus in Bau.

Die Sperrstelle Neuenegg ist die schönste und wichtigste Sperrstelle dieser Befestigungslinie. Sie verdankt ihre Bedeutung zudem der Kontinuität an Schlachten an diesem Ort: 1339 Schlacht bei Laupen, 1798 Schlacht bei Neuenegg. Sie soll als Beispiel einer typischen Leichtbrigade-Sperre – Sperre mit Geländepanzerhindernis ohne Kampfstände – in ihrer Ganzheit erhalten bleiben.

La position de barrage Neuenegg s'étend le long de la Singine, de Freiburghaus près de Neuenegg par Flamatt jusqu'à Thörishaus, y compris Niederscherli. Elle fait partie de la ligne (fortifiée) Sarine – Singine située dans le secteur de la brigade légère et barre les principaux axes de pénétration menant de

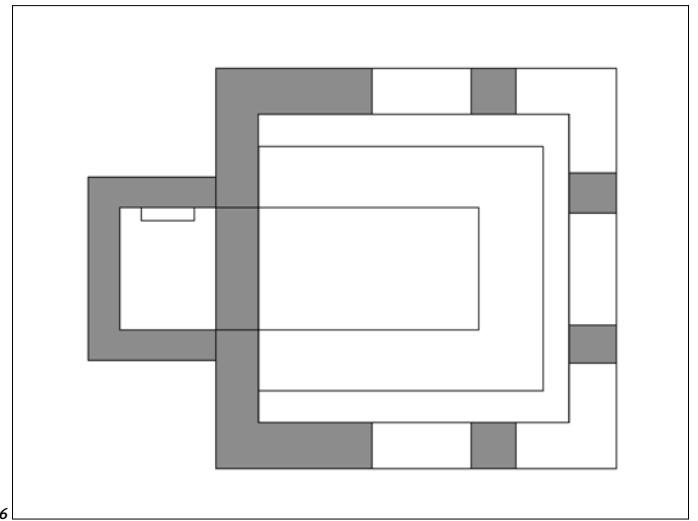
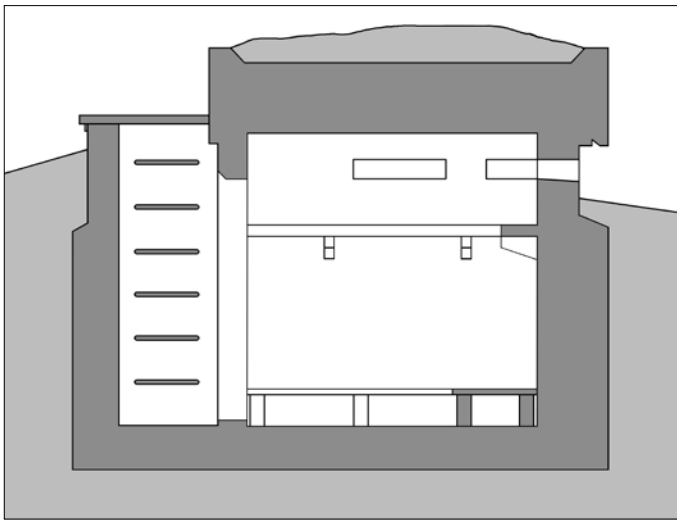
l'ouest en direction de Berne. Elle comprend un obstacle antichar terrain près de Freiburghaus qui renforce le terrain entre deux forêts et qui trouve son prolongement près de Bärenklaue. On y trouve également quatre abris d'observation sur les hauteurs, un poste de commandement ainsi que deux abris mineurs. Dans le canton de Fribourg, on trouve en outre 5 autres obstacles antichars. En 1898 déjà, on élaborait un projet d'installations de défense sur la ligne Aar – Sarine – Singine, entre autres dans le secteur de Neuenegg. En octobre 1940, le commandement de la division légère mandata une entreprise civile pour la construction de l'obstacle antichar terrain Bärenklaue qui devenait ainsi le premier ouvrage de cette position de barrage. A la fin du mois de mars 1941, le barrage antichar de Freiburghaus est en construction.

La position de barrage Neuenegg est la plus belle et la plus importante de cette ligne fortifiée. En outre, elle doit son importance à la continuité des batailles successives qui eurent lieu à cet endroit : 1339 bataille près de Laupen, 1798 bataille près de Neuenegg. Il importe de la conserver dans son intégralité en tant que spécimen de barrage de la brigade légère, à savoir un barrage avec obstacle antichar mais sans positions de combat.





1-2: Tankmauer von Freiburghaus
 3-6: Beobachterstand "Tannholzweid": Aussen- und Innenansicht, Grundriss und Schnitt
 7: Im Dorfzentrum von Flamatt steht heute noch eine Tankmauer (Bildmitte)



1-2: Mur antichar de Freiburghaus
 3-6: Abri d'observation « Tannholzweid » : vue extérieure, intérieure, plan et coupe
 7: Flamatt en plein centre de l'agglomération le mur antichar est encore présent

